



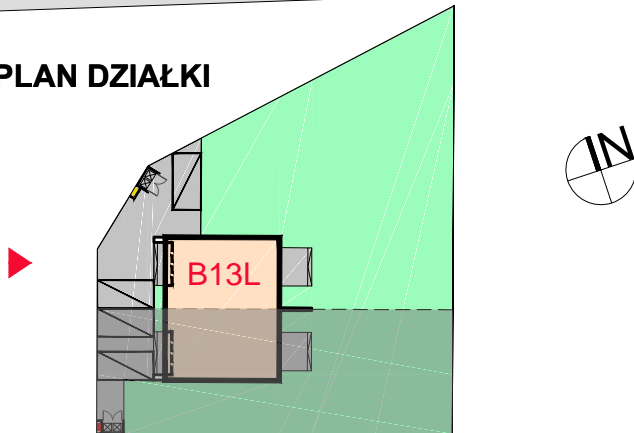
### LOKAL B13L

BUDYNEK	<b>B13</b>
LOKAL	<b>LEWY</b>
POWIERZCHNIA UŻYTKOWA	<b>95,08 m<sup>2</sup></b>
POWIERZCHNIA DZIAŁKI	<b>570,50 m<sup>2</sup></b>
LICZBA POKOI	<b>4</b>

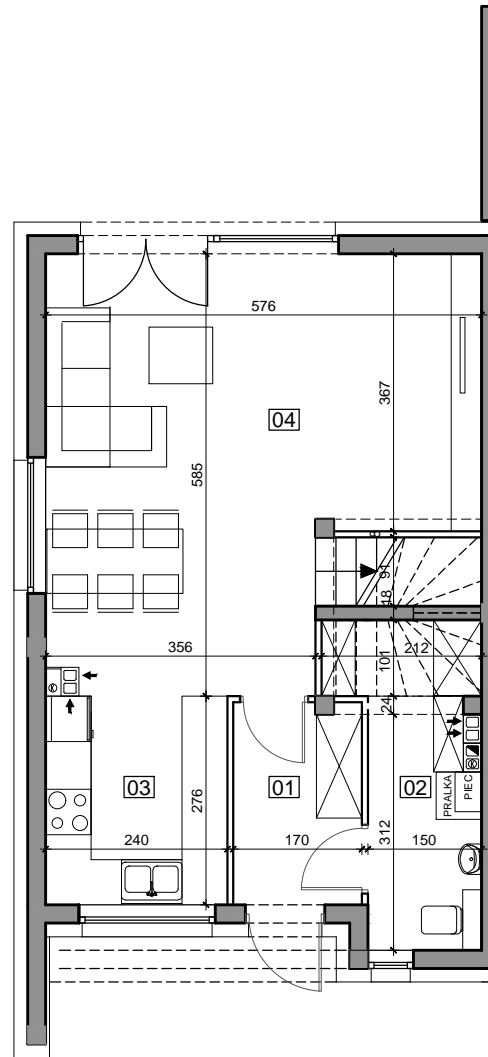
### PLAN OSIEDLA



### PLAN DZIAŁKI



### RZUT PARTERU

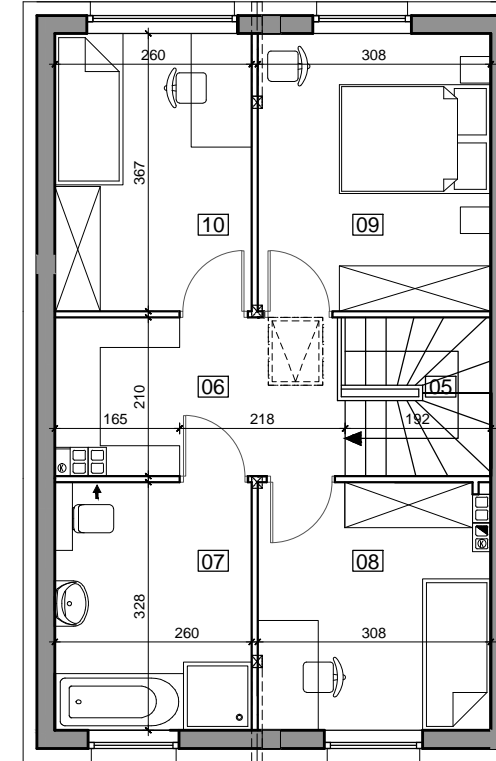


#### PARTER

LP	POMIESZCZENIE	POW.
01	WIATROŁAP	4,33 m <sup>2</sup>
02	WC + POM. GOSPODARCZE	6,26 m <sup>2</sup>
03	KUCHNIA	6,47 m <sup>2</sup>
04	POKÓJ DZIENNY Z JADALNIĄ	28,14 m <sup>2</sup>

**RAZEM PARTER 45,20 m<sup>2</sup>**

### RZUT PODDASZA



#### PODDASZE

LP	POMIESZCZENIE	POW.
05	SCH. WEWNĘTRZNE	3,98 m <sup>2</sup>
06	KORYTARZ	7,60 m <sup>2</sup>
07	ŁAZIENKA	8,35 m <sup>2</sup>
08	POKÓJ 1	9,71 m <sup>2</sup>
09	POKÓJ 2	10,89 m <sup>2</sup>
10	POKÓJ 3	9,35 m <sup>2</sup>

**RAZEM PODDASZE 49,88 m<sup>2</sup>**

