



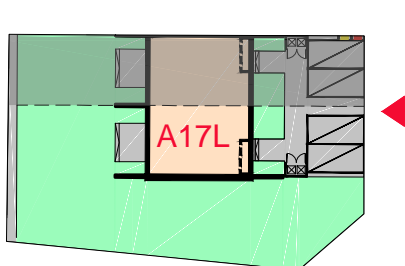
LOKAL A17L

BUDYNEK **A17**
 LOKAL **LEWY**
 POWIERZCHNIA UŻYTKOWA **86,25 m²**
 POWIERZCHNIA DZIAŁKI **386,50 m²**
 LICZBA POKOI **4**

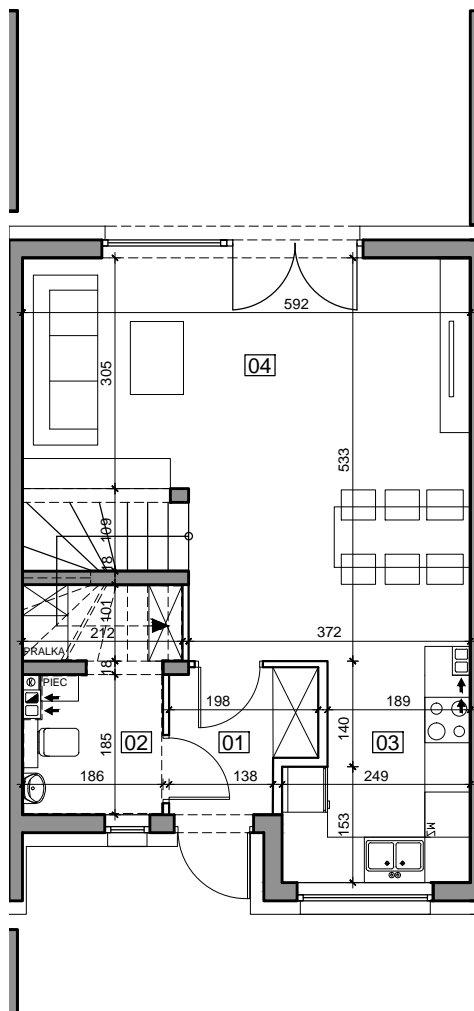
PLAN OSIEDLA



PLAN DZIAŁKI



RZUT PARTERU

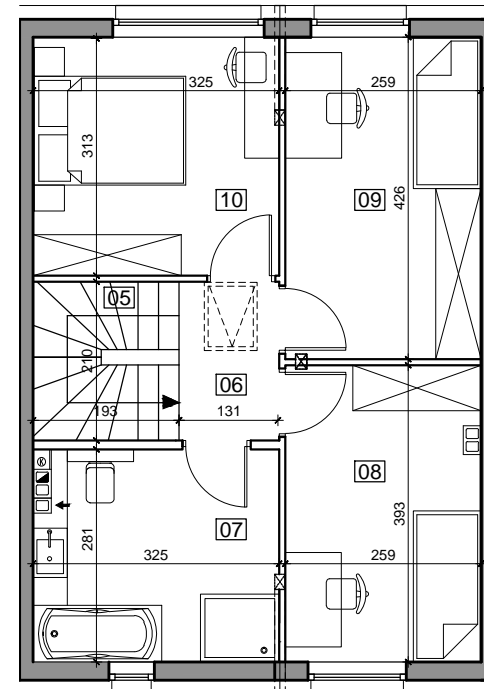


PARTER

LP	POMIESZCZENIE	POW.
01	WIATROŁAP	3,26 m ²
02	WC + POM. GOSPODARCZE	4,67 m ²
03	KUCHNIA	6,27 m ²
04	POKÓJ DZIENNY Z JADALNIĄ	26,06 m ²

RAZEM PARTER 40,26 m²

RZUT PODDASZA



PODDASZE

LP	POMIESZCZENIE	POW.
05	SCH. WEWNĘTRZNE	3,98 m ²
06	KORYTARZ	2,69 m ²
07	ŁAZIENKA	8,75 m ²
08	POKÓJ 1	9,87 m ²
09	POKÓJ 2	10,82 m ²
10	POKÓJ 3	9,88 m ²

RAZEM PODDASZE 45,99 m²

0 1 2 3 4 5m