



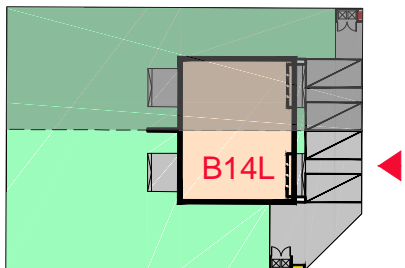
LOKAL B14L

BUDYNEK	B14
LOKAL	LEWY
POWIERZCHNIA UŻYTKOWA	95,08 m²
POWIERZCHNIA DZIAŁKI	373,00 m²
LICZBA POKOI	4

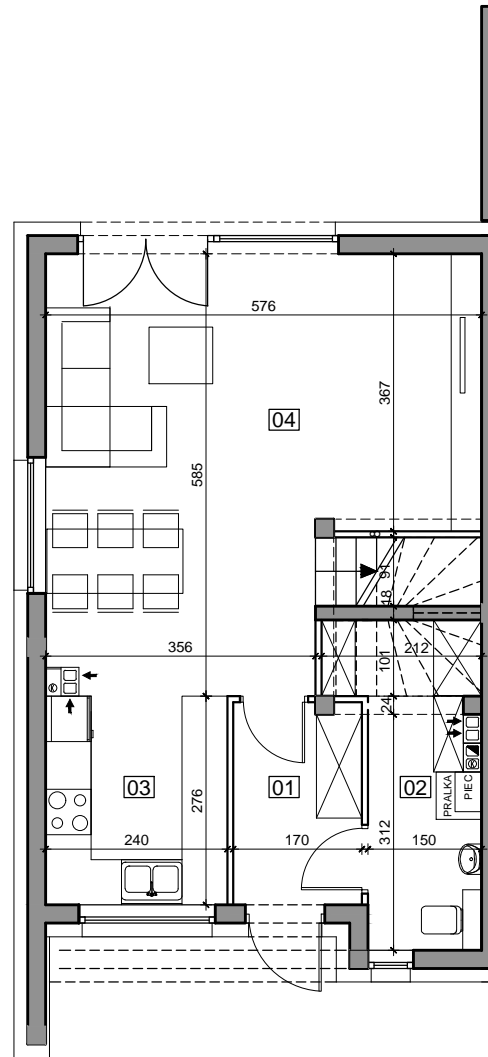
PLAN OSIEDLA



PLAN DZIAŁKI



RZUT PARTERU

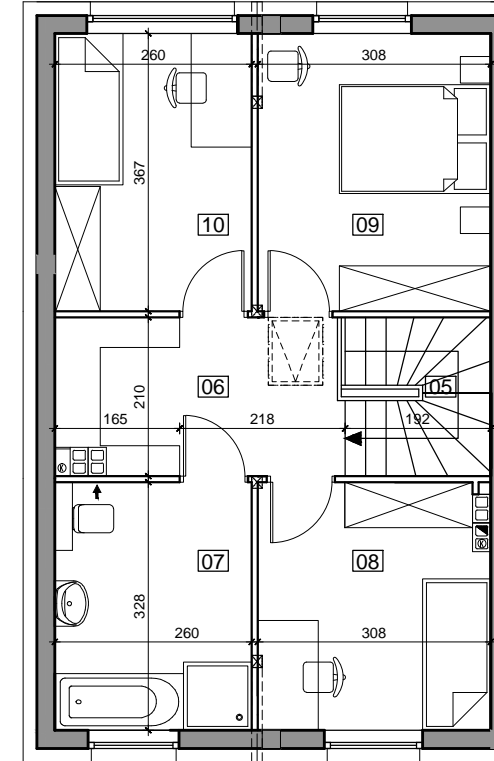


PARTER

LP	POMIESZCZENIE	POW.
01	WIATROŁAP	4,33 m ²
02	WC + POM. GOSPODARCZE	6,26 m ²
03	KUCHNIA	6,47 m ²
04	POKÓJ DZIENNY Z JADALNIĄ	28,14 m ²

RAZEM PARTER 45,20 m²

RZUT PODDASZA



PODDASZA

LP	POMIESZCZENIE	POW.
05	SCH. WEWNĘTRZNE	3,98 m ²
06	KORYTARZ	7,60 m ²
07	ŁAZIENKA	8,35 m ²
08	POKÓJ 1	9,71 m ²
09	POKÓJ 2	10,89 m ²
10	POKÓJ 3	9,35 m ²

RAZEM PODDASZA 49,88 m²

