



## LOKAL B33P

BUDYNEK

LOKAL

POWIERZCHNIA, w tym:

- POWIERZCHNIA UŻYTKOWA

- POWIERZCHNIA RUCHU

POWIERZCHNIA DZIAŁKI

LICZBA POKOI

**B33**

**PRAWY**

**95,08 m<sup>2</sup>**

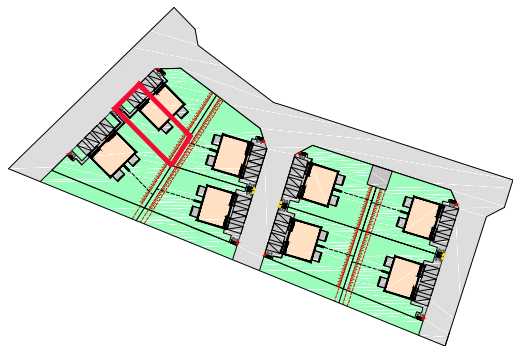
**91,10 m<sup>2</sup>**

**3,98 m<sup>2</sup>**

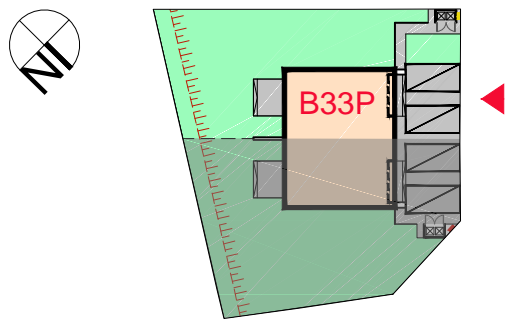
**315,00 m<sup>2</sup>**

**4**

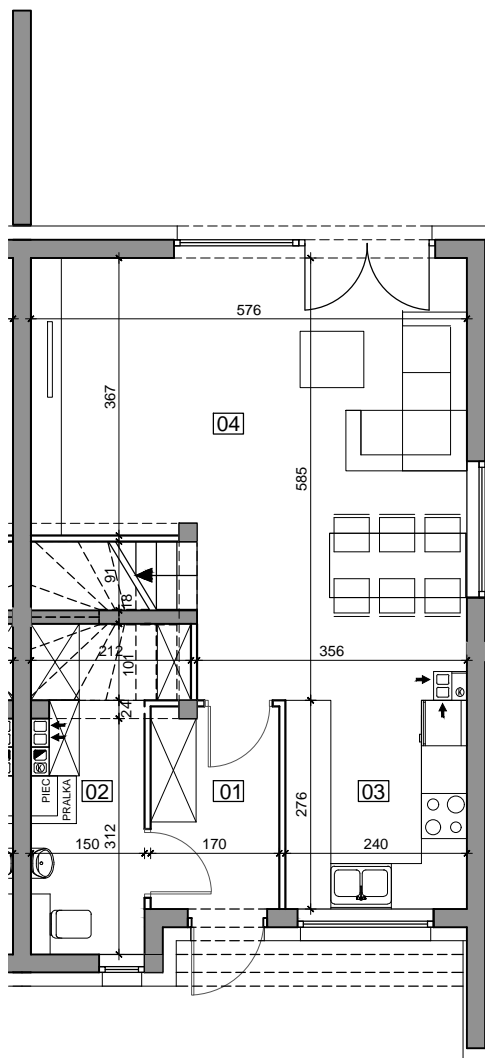
## PLAN OSIEDLA



## PLAN DZIAŁKI



## RZUT PARTERU



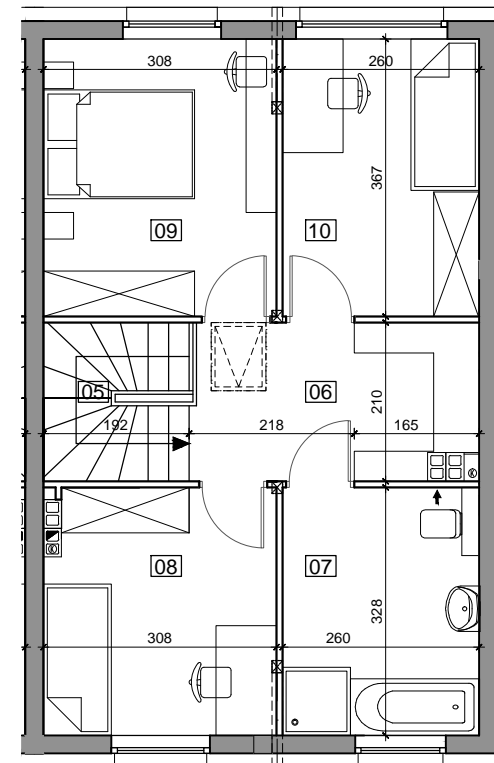
### PARTER

LP	POMIESZCZENIE	POW.
01	WIATROŁAP	4,33 m <sup>2</sup>
02	WC + POM. GOSPODARCZE	6,26 m <sup>2</sup>
03	KUCHNIA	6,47 m <sup>2</sup>
04	POKÓJ DZIENNY Z JADALNIĄ	28,14 m <sup>2</sup>

**RAZEM PARTER**

**45,20 m<sup>2</sup>**

## RZUT PODDASZA



### PODDASZE

LP	POMIESZCZENIE	POW.
05	SCH. WEWNĘTRZNE	3,98 m <sup>2</sup>
06	KORYTARZ	7,60 m <sup>2</sup>
07	ŁAZIENKA	8,35 m <sup>2</sup>
08	POKÓJ 1	9,71 m <sup>2</sup>
09	POKÓJ 2	10,89 m <sup>2</sup>
10	POKÓJ 3	9,35 m <sup>2</sup>

**RAZEM PODDASZE**

**49,88 m<sup>2</sup>**

0 1 2 3 4 5m